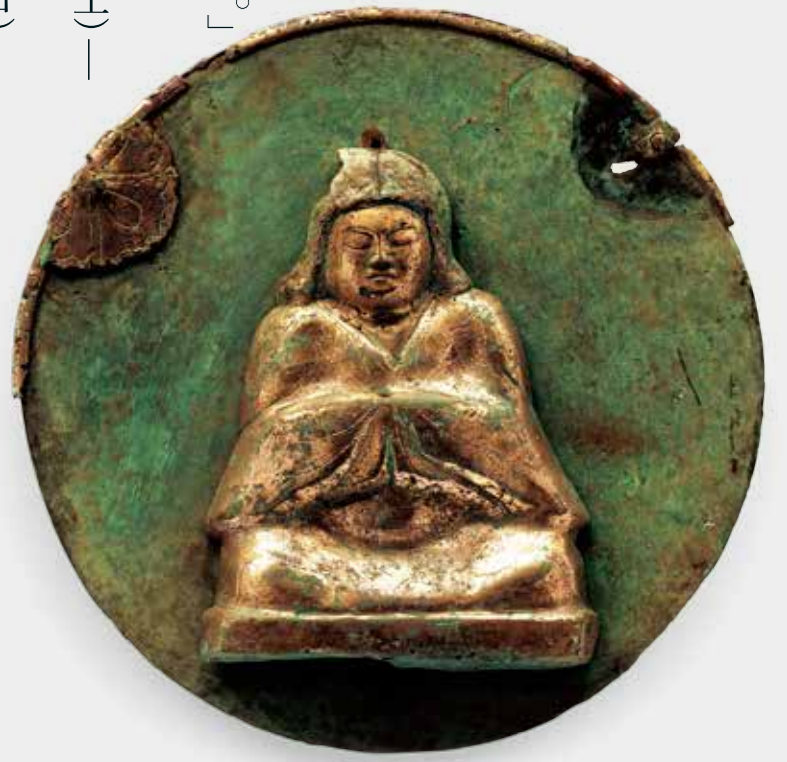


悉しつ有う仏ぶつ性しょう

— 全てのものに仏性がある —



「祈りのかたち。」

2017年
7月15日(土) —
9月3日(日)

休館日:月曜日

※ただし7/17(祝)は開館、7/18(火)は休館
※会期中、一部の作品は展示替を行います。

前期:7月15日(土)ー8月6日(日)
後期:8月8日(火)ー9月3日(日)

開館時間:午前10時ー午後5時
(入館午後4時30分まで)

観覧料:一般800(600)円

大高生500(400)円

中学生以下無料

※()内は20名以上の団体料金

主 催:公益財団法人香雪美術館、朝日新聞社

佐藤辰美コレクション展 第二期



左 右上から時計まわりに:蝶形金具 平安時代/緑釉 花文手付瓶 平安時代/牡丹文透彫華鬘 室町時代/輪宝羯磨文説相箱 室町時代
右 右上から時計まわりに:草花双鳥鏡 平安時代/子守明神懸仏 平安時代/牛頭天王坐像 平安時代/古瀬戸 鉄釉菊唐草文瓶子 鎌倉時代

悉しつ有う仏ぶつ性しょう

— 全てのものに仏性がある —



「摩滅の美。」

2017年
5月20日(土) —
7月2日(日)

休館日:月曜日

※会期中、一部の作品は展示替を行います。

前期:5月20日(土)ー6月11日(日)

後期:6月13日(火)ー7月2日(日)

開館時間:午前10時ー午後5時
(入館午後4時30分まで)

観覧料:一般800(600)円

大高生500(400)円

中学生以下無料

※()内は20名以上の団体料金

主 催:公益財団法人香雪美術館、朝日新聞社

佐藤辰美コレクション展 第二期





乾漆仏断片 奈良時代



平等院鳳凰堂飾断片のうち 平安時代



蓮形桐香炉 鎌倉時代



平等院鳳凰堂飾断片のうち 平安時代



明恵夢記 鎌倉時代

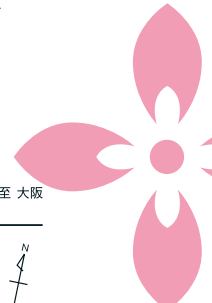


平等院鳳凰堂飾断片のうち 平安時代

日本を代表するコレクター、佐藤辰美氏は、現代美術収集家として知られていますが、古美術、中国美術、民族美術、レコード、CD、ワインと、その内容は多岐に渡り、幅広いのが特徴です。アメリカの美術雑誌『ART news』が二〇一四年に発表した世界のトップ・コレクター二〇〇人にも入りました。収集歴約五〇年、所蔵品の数は二万点を優に超えます。佐藤氏はそれぞれの作品を収集するにあたって、「その時々強く興味をひかれたものに焦点を絞って集中的に集めます。その後も…集め続けます」と語っています。仏教美術は一九九〇年代半ばより収集を始め、二〇〇〇年代半ば以降から本格的に集めだしました。

本展はその膨大なコレクションの中から、選りすぐりの仏教美術を二期に分けて展示します。第一期では、平安時代の「金胎仏画帖 滅悪趣菩薩像」や鎌倉時代の僧・明恵上人が記した『夢記』断簡などの仏教美術の名品を紹介。加えて、そのコレクションの核ともいえる磨滅し、古びてわび枯れた姿の仏像や経典、荘厳具などの断片、断簡に宿る美をご覧いただきます。

続く第二期では、「牛頭天王坐像」や「蔵王権現懸仏」などの神仏習合にまつわる作品を中心に、まとまって所蔵されている仏教版画、「単弁八葉蓮華文軒丸瓦」ほかの考古遺物をご覧いただきます。



「仏教美術拾遺—佐藤辰美コレクションによせて—」
 2017年5月28日(日)
 講演者 龍谷大学 龍谷ミュージアム副館長(学芸員) 石川知彦氏
 開催時間 講演:午後1時
 茶会:午後3時から
 定員 50名(応募多数の場合は抽選)
 参加費 3,000円
 ※企画展「悉有仏性—全てのものに仏性がある— 佐藤辰美コレクション展I」の入場料を含みます。

参加申込方法

往復はがきに住所・氏名(返信用にも)、電話番号を明記のうえ、下記宛先までお送りください。はがき1枚につき1名のみ申込みできます。申込み受付後、参加費事前入金のご案内を書面にて連絡いたします。※4月28日(金)必着

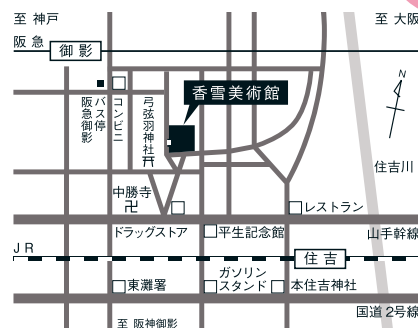
〒658-0048 神戸市東灘区御影郡家2丁目12-1
 香雪美術館「梅園会」係

会期中の毎週土曜日、
 午後2時から学芸員のギャラリートークを行います

※ギャラリートークの聴講は無料ですが、
 別途展覧会の鑑賞券が必要です

ギャラリートーク

交通案内



阪急「御影」駅南改札口より東南へ徒歩5分
 JR「住吉」駅より北西へ徒歩15分
 阪神「御影」駅より市バス19系統で「阪急御影」下車徒歩5分

香雪美術館
 KOSETSU MUSEUM OF ART

〒658-0048 神戸市東灘区御影郡家2丁目12-1
 Tel 078-841-0652 Fax 078-841-1402
 http://www.kosetsu-museum.or.jp

「利休と剣仲(仮)」10月7日(土)~12月17日(日)
 月曜日休館 ※但し10/9開館、10/10休館

次回展



大威徳明王懸仏 鎌倉、南北朝時代



須臾器長頸壺 奈良時代



伝足利尊氏筆 日課十一面観音・地藏菩薩像 室町時代



男神坐像 平安時代



地藏菩薩懸仏 平安時代



女神坐像 平安時代

千手観音二十八部衆像 鎌倉時代

