

立 月

りゅう

伝説の霊獣

Legendary Holy Beast: Dragon and Phoenix

2020年

3月20日(金・祝) — 5月6日(水・振替休日)

休館日:月曜日(ただし5/4は開館)

開館:午前10時—午後5時(入館午後4時30分まで)

観覧料:一般/700(550)円、大高生/450(350)円、中学生以下無料

※()内は20名以上の団体料金

主催:公益財団法人香雪美術館、朝日新聞社

降臨。

此处に

伝説の霊獣、



景德鎮窯 赤絵鳳牡丹唐草文茶碗 中国・明時代 村山コレクション



交趾蓮唐草文香炉 中国・明~清時代 香雪美術館

鳳

ほうおう



日月桐竹鳳孔雀園屏風(部分) 江戸時代 村山コレクション



景德鎮窯 色絵團龍花卉文水指 中国・明~清時代 香雪美術館



香雪美術館

KOSETSU MUSEUM OF ART



桐鳳凰園小柄 江戸時代 村山コレクション

龍と鳳凰はともに、伝説上の靈獸・神獸です。

龍は、水中ないし地中にすみ、その鳴き声は雷雲や嵐を呼び、水を制する力を持ち、縁起の良い幸運の象徴として、中国では皇帝の表象とされました。

一方、鳳凰は、梧桐にすみ、竹の実を食べ、

理想的な君主が出現した際に出現するといわれる瑞鳥で、聖者・皇帝を表すものとされました。

これらは瑞祥・吉祥のシンボルともされ、東アジア全域で様々な美術品のモチーフに取り入れられてきました。

本展では、当館のコレクションを形成した村山龍平の収集品の中から、

龍と鳳凰を表現した作品を通して、作品に込められた意味や表現の多様性を紹介します。

鉄虎頭形兜 江戸時代 村山コレクション



大森英秀
龍虎園大小鐔
江戸時代
村山コレクション

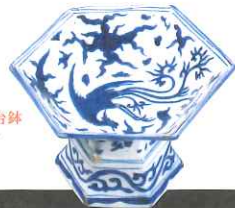


日月桐竹鳳凰孔雀園屏風(右隻) 江戸時代 村山コレクション



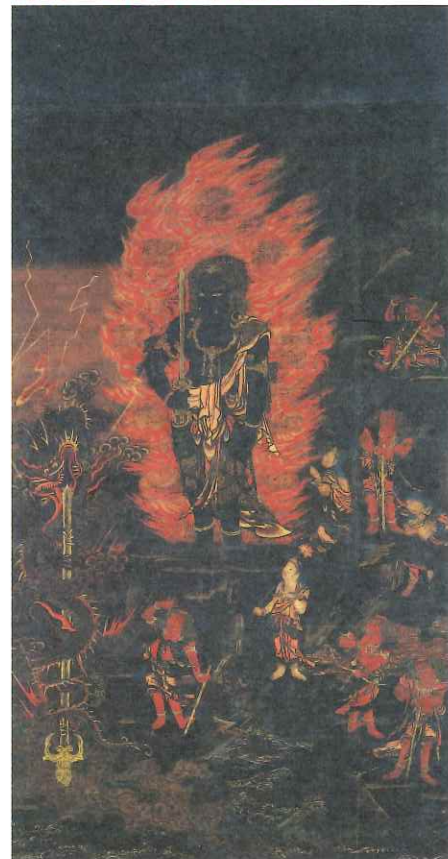
初代伊東陶山
色絵鳳凰花弁文花瓶
明治~大正時代
村山コレクション

景德鎮窯 古染付鳳凰文六角台鉢
中国・明時代 村山コレクション



漳州窯
呉州青絵龍文鉢
中国・明時代
村山コレクション

不動明王八大童子像 室町時代 村山コレクション



関連イベント 梅園会(講演会と茶会)

美術の中で 龍・鳳凰と戯れる

山中 理氏(白鶴美術館 顧問)

2020年4月5日(日)

開催時間: 講演:午後1時/茶会:午後3時から

定員: 50名(応募多数の場合は抽選)

参加費: 3,500円※「龍と鳳凰展」の入場料を含みます。

締め切り: 2020年3月10日(火) 必着

参加申込方法 往復はがきに住所・氏名(返信用にも)、

電話番号を明記のうえ、下記宛先までお送りください。

はがき1枚につき1名のみ申込みできます。

申込み受付後、参加費事前入金の案内を書面にて連絡いたします。

〒658-0048 神戸市東灘区御影郡家2丁目12-1 香雪美術館「梅園会」係

ギャラリートーク

会期中の毎週土曜日、

午後2時から学芸員によるギャラリートークを行います。

※ギャラリートークの聴講は無料ですが、別途展覧会の鑑賞券が必要です。



[交通案内] 阪急「御影」駅南改札口より東南へ徒歩5分、
JR「住吉」駅より北西へ徒歩15分、阪神「御影」駅より
市バス19系統で「阪急御影」下車徒歩5分

香雪美術館
KOSETSU MUSEUM OF ART

〒658-0048 神戸市東灘区御影郡家2丁目12-1

Tel 078-841-0652 Fax 078-841-1402

<https://www.kosetsu-museum.or.jp/mikage>