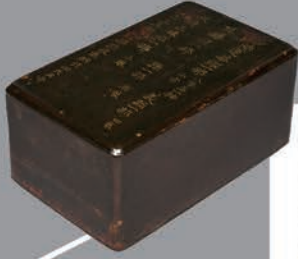


聖徳太子

聖徳太子像・聖徳太子絵伝修理完成記念 特別展

時空をつなぐ



ものがたりは、
永遠に、終わらない。

ものがたり



100年先の未来へ。
聖徳太子像・聖徳太子絵伝
修理後初公開

2020年
10月31日(土) — 12月13日(日)

- ◎休館日：月曜日(祝日の場合は翌火曜日) 期間中展示替えがあります。
- ◎開館時間：午前10時～午後5時(入館は午後4時30分まで)
- ◎夜間特別開館：11月12日(木)、12月3日(木)19時30分まで(入館は19時まで)
- ◎主催：公益財団法人 香雪美術館、文化庁、独立行政法人 日本芸術文化振興会
- ◎助成：公益財団法人 ポーラ美術振興財団
- ◎協力：株式会社 岡墨光堂、株式会社 松鶴堂

中之島香雪美術館

Nakanoshima Kosetsu Museum of Art



そっくり!?



聖徳太子絵伝 重要文化財
鎌倉～南北朝時代 愛知本願寺
11月17日～12月13日

「1つめのものがたり」
太子の伝記
時とともに変貌を遂げていく太子の伝記、その様子をたどります。

「2つめのものがたり」
作品の来歴
作品は歴史の中で移動してきました。その行方を追跡します。

「3つめのものがたり」
作品の修理
所蔵品の修理に注目。現在のわたしたちが未来へと伝えるべきものがたりに思いを巡らせてみます。

聖徳太子は、日本という国の礎を築いた優れた政治家として、また日本仏教のはじまりを導いた開祖として、敬愛されつづけてきました。この展覧会では、香雪美術館所蔵の聖徳太子にまつわる作品を一挙に紹介します。クローズアップするのは3つのものがたり。時空をつなぐ聖徳太子のものがたりをお楽しみください。



菩薩立像
中国隋時代 香雪美術館

修理後
初公開



聖徳太子像 重要文化財
鎌倉時代 香雪美術館
10月31日～11月15日 12月1日～12月13日

修理後
初公開



聖徳太子絵伝の修理の様子

聖徳太子絵伝(部分)
黒駒に乗り富士山に登る
重要文化財 鎌倉時代 茨城 上宮寺
この場面は12月1日～12月13日



期間中、展示替えがあります。

[表面]上から時計回りに/聖徳太子像 鎌倉時代 香雪美術館/聖徳太子像(部分) 重要文化財 鎌倉時代 香雪美術館/観音菩薩立像 奈良時代 香雪美術館/細字法華経(重文)経箱(部分) 江戸時代 大阪 四天王寺/法華経時給経箱 重要文化財 平安時代 大阪 四天王寺

講演会1

三経義疏から浮かびあがる聖徳太子の人間像

講師: 石井 公成さん(駒沢大学教授)
日時: 2020年11月14日(土)14時～15時30分
(受付開始13時30分)

講演会2

聖徳太子信仰の場と太子絵伝の制作

講師: 米倉 道夫さん(東京文化財研究所名誉研究員)
日時: 2020年11月28日(土)14時～15時30分
(受付開始13時30分)

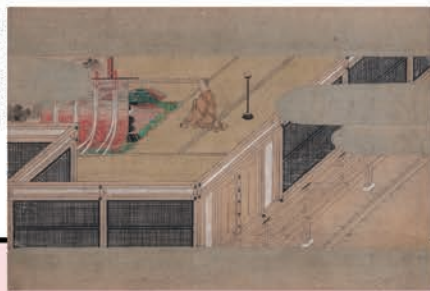
会場: 中之島会館(中之島香雪美術館隣)
参加料: 500円(展覧会観覧には別途入館料が必要)
定員: 73名(予定)

応募方法(先着順)

【メール】11通で2名様まで応募可能。講演会番号(1または2)、参加希望人数、それぞれの住所、氏名(フリガナ)、年齢、電話番号を明記の上、下記アドレス宛にお申し込みください。
E-mail: n-kouenkai@kosetsu-museum.or.jp
【往復ハガキ】1枚で2名様まで応募可能。講演会番号(1または2)、参加希望人数、それぞれの住所、氏名(フリガナ)、年齢、電話番号を明記の上、郵送でご応募ください。返信ハガキの宛先には、代表者の住所氏名をご記入ください。返信ハガキで参加証を郵送します。※講演会1、講演会2の両方に参加ご希望の方はそれぞれの講演会ごとに往復ハガキをお送りください。

【宛先】〒530-0005 大阪市北区中之島3-2-4
中之島フェスティバルタワー・ウエスト4階
中之島香雪美術館「聖徳太子」展 講演会係
【受付開始】講演会1・講演会2ともに8月1日(土)

聖徳太子絵伝断簡
南北朝時代 香雪美術館



入館料:

一般1,200(1,000)円/高大生700(500)円/小中生400(200)円
※()内は前売り・20名以上の団体料金
※主要プレイガイド、コンビニエンスストアで販売(Pコード685-353・Lコード52207)

- Osaka Metro四つ橋線「肥後橋」駅4号出口、京阪中之島線「渡辺橋」駅12号出口直結
- JR「大阪」駅桜橋口より徒歩約15分
- Osaka Metro御堂筋線・京阪本線「淀屋橋」駅7号出口より徒歩約8分
- JR「北新地」駅11-5出口より徒歩約8分

〒530-0005 大阪市北区中之島3-2-4 中之島フェスティバルタワー・ウエスト4階
TEL:06-6210-3766 FAX:06-6210-4190
https://www.kosetsu-museum.or.jp/nakanoshima/
Twitter @kosetsu_museum

次回の展覧会

特別展「源氏物語の絵画—佐土佐信「源氏系図」をめぐる—」
2021年1月30日(土)～3月14日(日)
企画展「古(いにしえ)に憧れて 聖徳太子から聖武天皇へ」
2020年10月31日(土)～12月13日(日)

香雪美術館の展覧会(神戸・御影)

我が国の美術工芸品等修理の技と自然の原材料を活かした伝承と活用
—国重要文化財(美術工芸品)保存修理成果の現地公開—



中之島香雪美術館

Nakanoshima Kosetsu Museum of Art

