

えん しゅう ふ まい
遠州・不昧と大名家の茶

The Tea Utensils of Kobori Enshū, Matsudaira Fumai, and Other Feudal Lords

2021年4月3日 (SAT) ——— 6月13日 (SUN)

【開館時間】10時～17時《入館は16時30分まで》
【休館日】月曜日《5月3日(月・祝)は開館、5月6日(木)は休館》
夜間特別開館
2021年4月15日(木)、5月13日(木)、6月10日(木)
【開館時間】10時～19時30分《入館は19時まで》

前期 4/3(土)～5/9(日) 後期 5/11(火)～6/13(日)
会期中展示替えがあります。

Kobori Enshū

小堀遠州



唐竹花入
江戸時代前期 17世紀
竹製

Jingdezhen ware

景德鎮窯



染付松竹梅図茶碗
明時代中期 15世紀
磁器

Seto ware

瀬戸



小川手茶入 銘 心る郷
江戸時代前期 17世紀
陶器

Hara Yōyū sai

原羊遊斎



菊蒔絵大茶
文化14年 1817
木製漆塗 蒔絵

Takatori ware

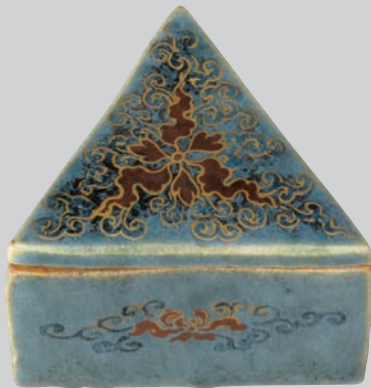
高取



鯉鱗茶入 銘 腰裏
江戸時代前期 17世紀
陶器

Nonomura Ninsei

野々村仁清



色絵花唐草文鱗形香合
江戸時代前期 17世紀
陶器

Jizhou ware

吉州窯



梅花天目
南宋時代 12～13世紀
陶器

遠州・不昧と大名家の茶

The Tea Utensils of Kobori Enshū, Matsudaira Fumai, and Other Feudal Lords

桃山時代(16世紀)に千利休(1522~91)によって完成をみた「侘び茶」は、その後の茶人によって、様々な展開します。

利休没後に茶の湯の世界をリードした大名であり茶人でもあった古田織部(1543~1615)は、質素を旨とする利休の好みとは真逆の、歪みを伴う力強い造形の茶道具を好みました。織部没後は、その弟子である大名茶人の小堀遠州(1579~1647)が、茶の湯の世界を牽引します。遠州は、師の織部とは異なる端正で洗練された造形の茶道具を好みました。出雲松江藩主の松平不昧(1751~1818)は遠州に憧れ、遠州好みの茶道具について、茶入を分類するなど体系化を試みました。遠州から不昧を経て形成された茶道具の美意識や価値観は、現在の茶の湯にも色濃く残っています。

公益財団法人香雪美術館が所蔵する多種多様な美術品の多くは、朝日新聞社の創業者である村山龍平(1850~1933)が収集したものです。本展では茶の湯に傾倒した村山が収集した茶道具のなかから、かつて遠州や不昧が所持した作品や、彼らの好みを反映した作品、その他、仙台藩主伊達家など江戸時代に大名家が秘蔵していた茶道具約70点を紹介します。

【入館料】一般900(700)円、高大生500(350)円、小中生200(100)円

※()内は前売り(一般のみ)・20名以上の団体料金

【主催】公益財団法人 香雪美術館、朝日新聞社

講演会

演 題：継承される茶の湯—近世大名とその周辺

講 師：木塚久仁子氏(土浦市立博物館副館長)

日 時：2021年5月15日(土)14時~15時30分(受付開始13時30分)

会 場：中之島会館(中之島香雪美術館隣)

参加料：500円(展覧会観覧には別途入館料が必要)

定 員：120名(予定)

応募方法(先着順)

1通で2名様まで応募可能。住所、氏名、年齢、電話番号を明記ください。

メール

下記アドレス宛にお申し込みください。詳細を返信します。

E-mail: n-kouenkai@kosetsu-museum.or.jp

※「n-kouenkai@kosetsu-museum.or.jp」からのメールが受けられるよう受信設定をお願いします。

往復ハガキ

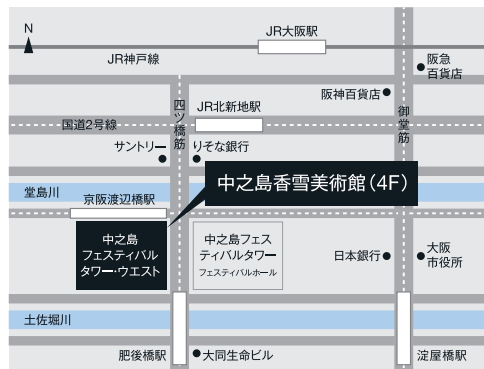
郵送でご応募ください。

返信ハガキの宛先には、代表者の住所氏名をご記入ください。返信ハガキで参加証を郵送します。

《宛先》〒530-0005 大阪市北区中之島3-2-4 中之島フェスティバルタワー・ウエスト4階
中之島香雪美術館「遠州・不昧と大名家の茶」展 講演会係

受付開始 2021年3月1日(月)

※展覧会観覧ご希望の方は、別途入館券をご購入下さい。



〒530-0005 大阪市北区中之島3-2-4

中之島フェスティバルタワー・ウエスト4階

TEL: 06-6210-3766 FAX: 06-6210-4190

<https://www.kosetsu-museum.or.jp/nakanoshima/>

Twitter: @kosetsu_museum

Osaka Metro四つ橋線「肥後橋」駅4号出口、京阪中之島線「渡辺橋」駅12号出口直結/JR「大阪」駅桜橋口より徒歩約15分/
Osaka Metro御堂筋線・京阪本線「淀屋橋」駅7号出口より徒歩約8分/JR「北新地」駅11-5出口より徒歩約8分

中之島 香雪美術館

Nakanoshima Kosetsu Museum of Art



Korea

朝鮮

粉引茶碗
朝鮮時代 16世紀
陶器



Karamono
[Chinese object]

唐物

茶壺 銘 小天狗
元時代 13~14世紀
陶器



Nonomura
Ninsei

野々村仁清

色絵忍草文茶碗
江戸時代前期 17世紀
陶器

Attributed to
Xu Xi

(伝)徐熙

前期 4/3(土)~5/9(日)

梅鷺図

明時代 14~17世紀

絹本着色



● 次回の展示会 企画展「上方界限、絵師芥々Ⅱ」2021年7月3日(土)~8月22日(日)

● 香雪美術館の展示会(神戸・御影) 村山コレクション受贈記念展「佛一祈りのかたち」2021年5月22日(土)~7月4日(日)