

# モネ

Monet

和泉市久保惣記念美術館所蔵品展

# 珠玉の西洋絵画

ミレー  
コロロ  
ドガ  
ゴッホ  
ゴーギャン  
ルオー  
マティス  
ロートレック  
モディリアアーニ  
フジタ  
シャガール  
ロダン

クロード・モネ 睡蓮 1907年 和泉市久保惣記念美術館蔵



The Great Masterpieces of Western Painting: Monet, Renoir, Picasso  
Collection from the Kuboso Memorial Museum of Arts, Izumi

Renoir

2024.6.29(土) — 9.8(日)

中之島香雪美術館

Nakanoshima Kosetsu Museum of Art

◎休館日：月曜日(祝・休日の場合は翌火曜日)  
◎開館時間：10時～17時(入館は16時30分まで)  
◎入館料：一般1,500(1,300)円、高大生900(700)円、  
小中生500(300)円 ※( )内は前売り・20名以上の団体料金  
前売券は2024年4月13日(土)から6月28日(金)まで、中之島香雪美術館、  
フェスティバルホール・チケットセンター、主要プレイガイド、コンビニエンスストア、  
公式HP(オンラインチケット)で販売します。

◎主催：公益財団法人香雪美術館、朝日新聞社  
◎協力：和泉市久保惣記念美術館

夜間特別開館 開催日：2024年7月25日(木)、8月22日(木)  
時間：10時～19時30分(入館は19時まで)

# The Great Masterpieces of Western Painting

## 珠玉の西洋絵画：モネ・ルノワール・ピカソ

—和泉市久保惣記念美術館所蔵品展—

和泉市久保惣記念美術館(大阪府和泉市)は、日本と中国の絵画、書、工芸品など東洋古美術を主に所蔵する和泉市立の美術館です。

「久保惣」(久保惣株式会社)は、明治時代からおよそ100年にわたり綿業を営み、泉州(大阪府南部)有数の企業として大きく発展しました。三代久保惣太郎氏(1926-1984)が代表して、所縁の地である和泉市の地域文化発展と地元への報恩の意を込め、約500点の東洋古美術、および美術館の建物、敷地、基金を和泉市へ寄贈し、昭和57年10月に開館しました。その後も久保惣や個人からの寄贈等によりコレクションは拡充しており、所蔵作品は現在約12,000点を数えます。

本展では、同館が所蔵するモネ・ルノワール・ピカソをはじめとする西洋絵画23点を、館外で初めて一堂に公開します。



フィンセント・ファン・ゴッホ 紡ぎ車を織る女 1883-84年



ビエール・オーギュスト・ルノワール 花飾りの女

# Monet, Renoir, Picasso



エドガー・ドガ 踊り子 1879年頃



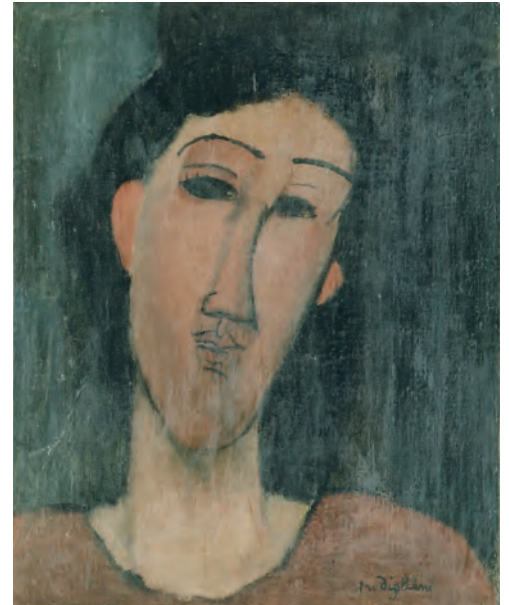
藤田嗣治 眠る猫(猫十態より) 1929年  
© Fondation Foujita / ADAGP, Paris & JASPAR, Tokyo, 2024 X0214



パブロ・ピカソ タバコを吸う男 1964年  
© 2024 - Succession Pablo Picasso - BCF (JAPAN)



アンリ・ド・トゥールーズ=ロートレック  
マルセル・ランデ嬢 胸像 1895年



アメデオ・モディリアーニ イタリアの娘 1916年

# Collection from the Kuboso Memorial Museum of Arts, Izumi

### 記念講演会

講師：河田昌之氏(大阪芸術大学 教授/和泉市久保惣記念美術館 館長)

演題：「久保惣コレクションと西洋絵画—東と西の美術を繋ぐ—」

日時：7月20日(土)14:00~15:30 参加料：500円(展覧会観覧には別途入館料が必要)

会場：中之島会館(当館隣) 定員：280名(予定・先着順)

応募方法(いずれかの方法でご応募ください)◎ウェブサイト：当館HP上の専用フォームをご確認下さい。◎往復ハガキ：1通で2名様まで応募可能。参加人数、それぞれの住所、氏名、年齢、電話番号を明記ください。返信ハガキの宛先には、代表者の住所・氏名をご記入ください。返信ハガキで参加証を郵送します。

【宛先】〒530-0005 大阪市北区中之島3-2-4 中之島フェスティバルタワー・ウエスト4階

中之島香雪美術館「久保惣」展 講演会係

【受付開始】2024年4月13日(土)

ギャラリートーク  
学芸員による展示解説

7月27日(土)、8月3日(土)、9月7日(土)いずれも15:30~(1時間程度)

〒530-0005 大阪市北区中之島3-2-4  
中之島フェスティバルタワー・ウエスト4階

TEL.06-6210-3766

https://www.kosetsu-museum.or.jp/nakanoshima/  
X@kosetsu\_museum

Facebook https://www.facebook.com/n.kosetsu

◎Osaka Metro四つ橋線「肥後橋」駅4号出口、京阪中之島線「渡辺橋」駅12号出口直結◎JR「大阪」駅桜橋口より徒歩約15分  
◎Osaka Metro御堂筋線・京阪本線「淀屋橋」駅7号出口より徒歩約8分◎JR東西線「北新地」駅11-5出口より徒歩約8分

今回の展覧会

特別展「法華経絵巻と千年の祈り」

2024年10月5日(土)~11月24日(日)

## 中之島香雪美術館

Nakanoshima Kosetsu Museum of Art



ギャラリートーク  
学芸員による展示解説